

## ПРОЕКТ МЕЖЕВАНИЯ ТЕРРИТОРИИ

**для объекта: "Распределительный газопровод  
низкого давления, прокладываемый по ул.  
Песчаной от ул. Коншиных до жилого дома №16, по  
ул. Луговой от ул. Песчаной до пер. Горного и по  
пер. Горному от ул. Луговой до ул. Лебедева в ст.  
Ладожской Усть-Лабинского район".**

Инв. № подл.	Подп. и дата	Взам. инв. №														
Изм.	Кол.уч.	Лист	№ док.	Подпись	Дата	ПМ					14п-27/04-18					Лист
																1

РАЗДЕЛ I. Основная часть проекта межевания территории

Инв. № подл.	Подп. и дата	Взам. инв. №							Лист	
Изм.	Коп.уч.	Лист	№ док.	Подпись	Дата	ПМ			14п-27/04-18	2

# Ведомость рабочих чертежей основного комплекта.

Лист	Наименование	Примечание
1 ПМ	Состав проекта межевания территории	
2 ПМ	<b>Раздел I. Основная часть проекта межевания территории.</b>	
3 ПМ	1. Введение	
3 ПМ	2. Исходные материалы, используемые в проекте межевания.	
4 ПМ	3. Опорно-межевая сеть на территории проектирования.	
4 ПМ 5 ПМ	4. Формирование земельных участков проектируемого линейного объекта.	
6 ПМ 7 ПМ	Чертеж межевания территории М 1:1000	
8 ПМ	Сведения о характерных точках выделяемых з/у, об образуемых з/у.	
9 ПМ	Сведения о частях границ выделяемых з/у	
10 ПМ	<b>Раздел II. Материалы по обоснованию проекта межевания.</b>	
11 ПМ 12 ПМ	Схема границ существующих земельных участков Местоположение существующих объектов капитального строительства. М 1:1000	
13 ПМ	Чертеж границ зон с особыми условиями использования территории, границ территории объектов культурного наследия и особо охраняемых природных территорий. М 1: 10 000	

Инв. № подл.	Подп. и дата	Взам. инв. №							ПМ	14п-27/04-18

## 1. Введение.

Проект межевания территории для строительства объекта: «Распределительный газопровод низкого давления, прокладываемый по ул. Песчаной от ул. Коншиных до жилого дома №16, по ул. Луговой от ул. Песчаной до пер. Горного и по пер. Горному от ул. Луговой до ул. Лебедева в ст. Ладожской Усть-Лабинского района» разработан на основании заявления заказчика администрации Ладожского сельского поселения Усть-Лабинского района Краснодарского края.

Целью разработки проекта межевания территории является определение местоположения границ образуемых и изменяемых земельных участков под строительство газопровода низкого давления по ул. Песчаной от ул. Коншиных до жилого дома №16, по ул. Луговой от ул. Песчаной до пер. Горного и по пер. Горному от ул. Луговой до ул. Лебедева, в соответствии с требованиями к точности межевания.

При разработке проекта межевания использованы следующие нормативные документы:

1. Градостроительный кодекс Российской Федерации" от 29.12.2004 N 190-ФЗ (ред. от 19.12.2016) (с изм. и доп., вступ. в силу с 01.01.2017);
2. Земельный кодекс Российской Федерации" от 25.10.2001 N 136-ФЗ (ред. от 03.07.2016) (с изм. и доп., вступ. в силу с 01.01.2017);
3. СП 42.13330.2011 Градостроительство. Планировка и застройка городских и сельских поселений. Актуализированная редакция СНиП 2.07.01-89;
4. Постановление Госстроя РФ от 29.10.2002 N 150 "Об утверждении Инструкции о порядке разработки, согласования, экспертизы и утверждения градостроительной документации" (Зарегистрировано в Минюсте РФ 12.02.2003 N 4207);
5. Инструкция по топографической съемке в масштабе 1:500- 1:5000;
6. Приказ Министерства экономического развития РФ от 01.03.2016 №90 «Об утверждении требований к точности и методам определения координат характерных точек границ земельного участка, требований к точности и методам определения координат характерных точек контура здания, сооружения или объекта незавершенного строительства на земельном участке, а также требований к определению площади здания, сооружения и помещения;

## 2. Исходные материалы, используемые в проекте межевания.

Подготовка проекта межевания территории осуществлялась с учетом материалов и результатов инженерных изысканий выполненных ООО «Архитектура».

В соответствии с техническим заданием при разработке проекта межевания использовались материалы предоставленные заказчиком:

1. Правила землепользования и застройки Ладожского сельского

					14п-27/04-18 ПМ	Лист
						3
Изм.	Лист	№ докум.	Подпись	Дата		

поселения Усть-Лабинского района;

2. Генеральный план ст. Ладожской;

4. Сведения ЕГРН о земельных участках, границы которых установлены в соответствии с требованиями земельного законодательства.

Определен перечень кадастровых кварталов, в границах которых расположены образуемые земельные участки под улицами, получены сведения ГКН на каждый квартал в виде кадастрового плана территории.

### 3. Опорно-межевая сеть на территории проектирования.

На территории проектирования существует установленная система геодезической сети для определения координат точек земной поверхности с использованием спутниковых систем. Система координат - МСК 23, зона 2. Система высот Балтийская.

### 4. Формирование земельных участков проектируемого линейного объекта.

Проектом предусматривается прокладка газопровода низкого давления по ул. Песчаной от ул. Коншиных до жилого дома №16, по ул. Луговой от ул. Песчаной до пер. Горного и по пер. Горному от ул. Луговой до ул. Лебедева в ст. Ладожской.

Проектируемый газопровод низкого давления предназначен для последующего газоснабжения частного сектора по ул. Песчаной от ул. Коншиных до жилого дома №16, по ул. Луговой от ул. Песчаной до пер. Горного и по пер. Горному от ул. Луговой до ул. Лебедева, ст. Ладожской.

Категория земель, на которых располагается распределительный газопровод – земли населенных пунктов.

Формирование земельного участка производилось с учетом сложившейся застройки в юго - западной части ст. Ладожской, актуальных сведений государственного земельного кадастра.

Выделяемый под строительство газопровода участок представляет собой линейно протяженную площадку шириной не более 4м.

Земельные участки расположены в зоне земель общего пользования на территории Ладожского сельского поселения Усть-Лабинского района, территории, занятой линейными объектами и объектами инженерно-транспортной инфраструктуры, на участках в границах населенных пунктов.

Категория земельного участка согласно кадастровому плану: земли населенных пунктов, основной вид разрешенного использования земельных участков - коммунальное обслуживание.

В настоящее время рассматриваемый участок представляет собой территорию, свободную от зданий и сооружений.

В соответствии с п.11 ст.1 Градостроительного кодекса РФ красные линии - линии, которые обозначают существующие, планируемые (изменяемые, вновь образуемые) границы территорий общего пользования, границы земельных участков, на которых расположены

					14п-27/04-18 ПМ	Лист
						4
Изм.	Лист	№ докум.	Подпись	Дата		

линии и другие подобные сооружения. Определение линий отступа от красных линий в целях определения места допустимого размещения зданий, строений, сооружений для данного объекта не требуется.

На территории, в отношении которой осуществляется подготовка проекта межевания, присутствуют объекты археологического наследия которые включены в государственный список памятников археологии и стоят на государственной охране согласно действующему законодательству. Устанавливаемая в проекте межевания зона планируемого размещения газопровода находится в зоне памятника археологии. В этой связи, при необходимости, следует выполнить мероприятия по предотвращению негативного влияния проектируемого объекта системы газоснабжения ст. Ладужской на указанные памятники археологии, предусмотренные законодательством Российской Федерации.

В ходе выполнения проекта межевания было сформировано 3 земельных участка, отводимых для размещения распределительного газопровода:

ЗУ 1 - образован из земель общего пользования на территории Ладужского сельского поселения Усть-Лабинского р-на;

ЗУ 2 — образован в границах земельного участка с кадастровым номером 23:35:1010002:147;

ЗУ 3 - образован из земель общего пользования на территории Ладужского сельского поселения Усть-Лабинского р-на;

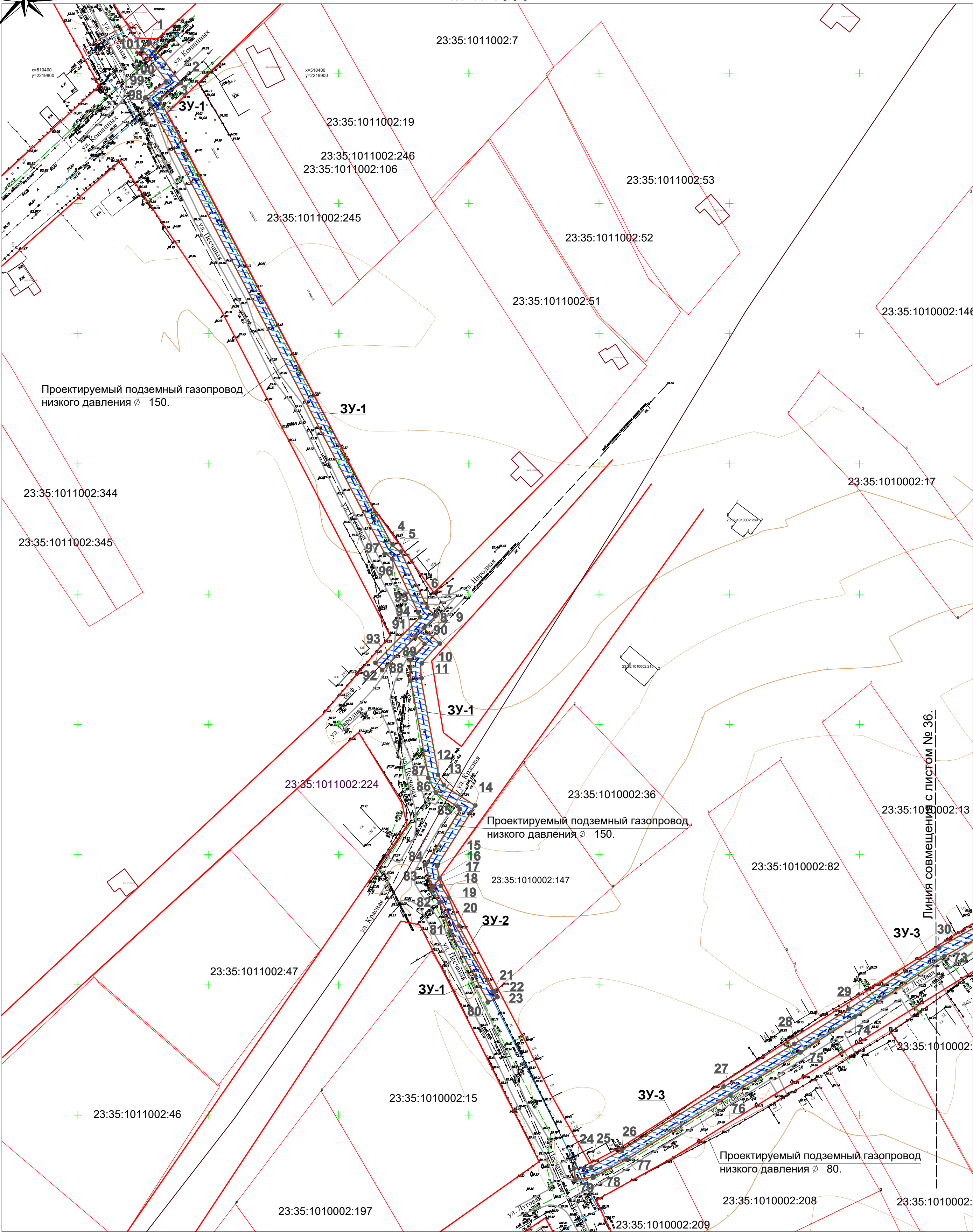
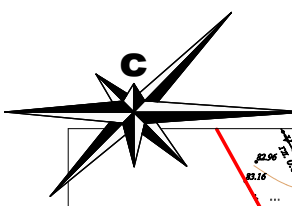
Установлено место размещения проектируемой линии газопровода.

Ширина отводимого земельного участка - 4м. (2м от оси газопровода), принята согласно требованиям СП 42.13330.2011. Общая протяженность проектируемого газопровода - 1319.27 м.

Общая площадь земельных участков для строительства газопровода составляет 5290.30 кв.м.

					14п-27/04-18 ПМ	Лист
						5
Изм.	Лист	№ докум.	Подпись	Дата		

Чертеж межевания территории  
М 1: 1000



Проектируемый подземный газопровод  
низкого давления  $\varnothing$  150.

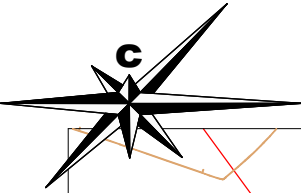
Проектируемый подземный газопровод  
низкого давления  $\varnothing$  150.

Проектируемый подземный газопровод  
низкого давления  $\varnothing$  80.

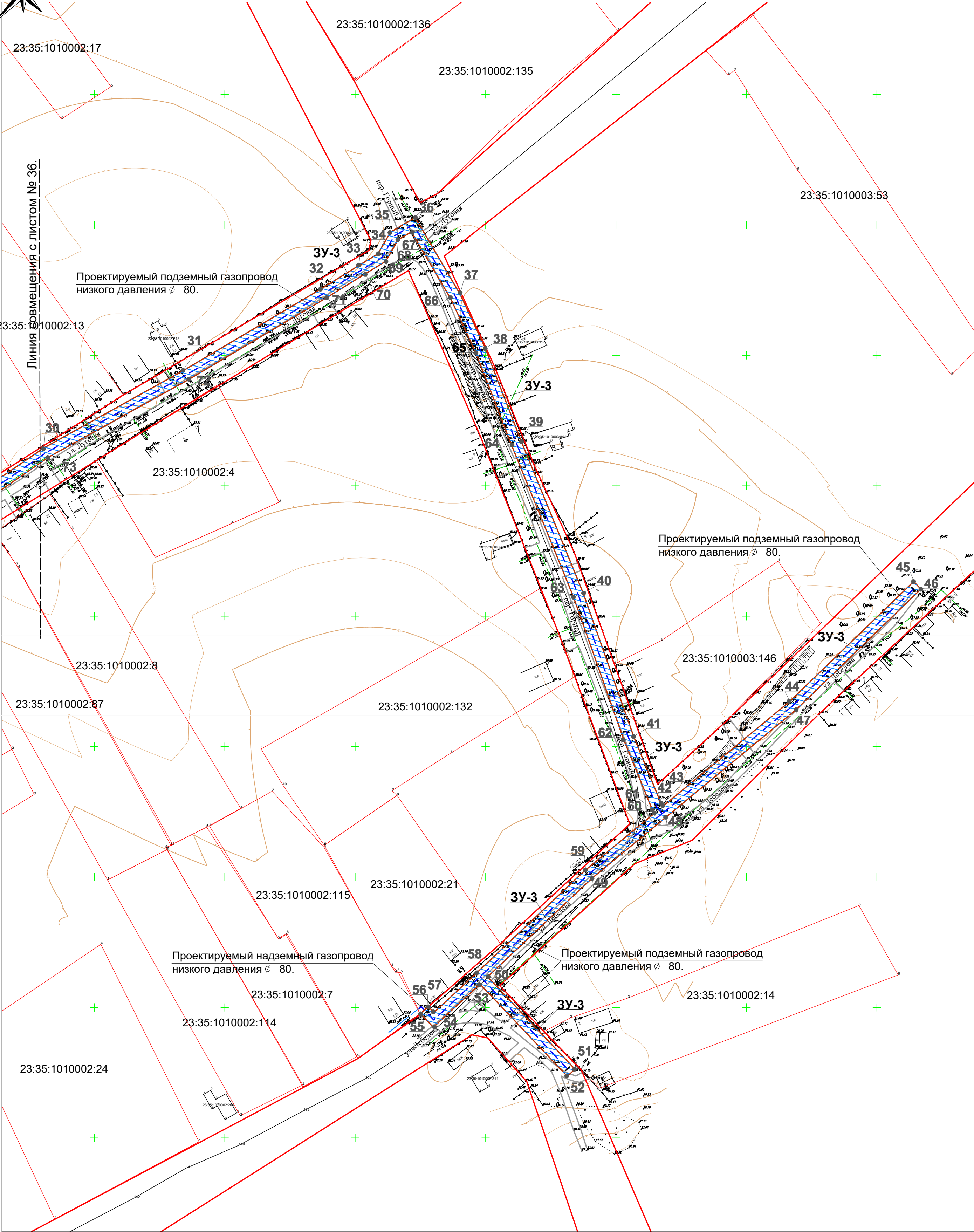
Условные обозначения:

- Граница зоны планируемого размещения проектируемого газопровода.
- Зона размещения проектируемого газопровода.
- Характерная точка зоны размещения газопровода.
- Красная линия.
- Границы существующих и смежных земельных участков.
- Существующий водопровод.
- Существующая ЛЭП.
- Существующий газопровод.
- Существующая линия связи.

						ПМ14п-27/04-18			
						Проект планировки и межевания территории для размещения объекта: "Распределительный газопровод низкого давления, прокладываемый по ул. Песчаной от ул. Коншиных до жилого дома №16, по ул. Луговой от ул. Песчаной до пер. Горного и по пер. Горному от ул. Луговой до ул. Лебедева в ст. Ладжской Усть-Лабинского район".			
Изм.	Кол.уч.	Лист	№ док.	Подпись	Дата	Раздел I. Проект межевания территории. Основная часть.	Стадия	Лист	Листов
Директор	Якунин						П	6	13
ГИП	Бородинова								
Разраб.	Белянкин					Чертеж межевания территории М 1:1000	Градостроительный центр Тбилисского района		
Н. контр.	Якунин								



Чертеж межевания территории  
М 1: 1000



Инв. № подл.	Подп. и дата	Взам. инв. №

						ПМ	14п-27/04-18
						Проект планировки и межевания территории для размещения объекта: "Распределительный газопровод низкого давления, прокладываемый по ул. Песчаной от ул. Коншинской до жилого дома №16, по ул. Луговой от ул. Песчаной до пер. Горного и по пер. Горному от ул. Луговой до ул. Лебедева в ст. Ладжовской Усть-Лабинского район".	
Изм.	Кол.уч.	Лист	№ док.	Подпись	Дата	Раздел I. Проект межевания территории. Основная часть.	Стадия
Директор	Якунин						Лист
ГИП	Бородинова						Листов
Разраб.	Белянкин						П
							7
Н. контр.	Якунин					Чертеж межевания территории М 1:1000	13
							Градостроительный центр Тбилисского района

Инва. № подл.	Подп. и дата	Взам. инв. №

СВЕДЕНИЯ О ХАРАКТЕРНЫХ ТОЧКАХ  
ВЫДЕЛЯЕМЫХ ЗЕМЕЛЬНЫХ УЧАСТКОВ ЗУ-1, ЗУ-2.

Обозначение характерных точек границы	Координаты, м	
	Х	У
ЗУ - 1		
1	510407.9800	2219830.5900
2	510396.2200	2219839.6100
3	510389.9300	2219831.3200
4	510218.5700	2219920.7100
5	510216.0900	2219923.9900
6	510194.5400	2219934.2500
7	510191.6100	2219937.2900
8	510186.8600	2219932.6600
9	510181.0600	2219938.8700
10	510173.1100	2219931.5500
11	510167.2700	2219931.7400
12	510130.2500	2219938.4600
13	510126.3900	2219940.5100
14	510118.8300	2219952.4400
15	510095.5100	2219937.7500
16	510090.8900	2219938.7600
17	510087.6400	2219936.3800
22	510047.0300	2219959.4000
21	510047.4200	2219959.8400
23	510045.2300	2219961.0200
80	510043.3100	2219957.5100
81	510070.4400	2219942.8800
82	510081.4500	2219938.8900
83	510086.2900	2219935.7100
84	510096.2600	2219933.5000
85	510117.5900	2219946.9300
86	510123.5800	2219937.4800
87	510128.9200	2219934.6300
88	510166.8400	2219927.7600
89	510174.6100	2219927.4900
90	510180.8500	2219933.2400
91	510183.9900	2219929.8700
92	510170.7200	2219916.9500
93	510173.5100	2219914.0900
94	510191.5200	2219931.6200
95	510192.1700	2219930.9500
96	510213.4800	2219920.8100
97	510215.9200	2219917.5800
98	510388.0900	2219827.7700
99	510390.7400	2219825.7600
100	510396.9700	2219833.9900
101	510405.3500	2219827.5700
ЗУ - 2		
16	510090.8900	2219938.7600
17	510087.6400	2219936.3800
18	510087.8100	2219939.4300

СВЕДЕНИЯ О ХАРАКТЕРНЫХ ТОЧКАХ  
ВЫДЕЛЯЕМЫХ ЗЕМЕЛЬНЫХ УЧАСТКОВ ЗУ-2, ЗУ-3.

Обозначение характерных точек границы	Координаты, м	
	Х	У
ЗУ - 2		
19	510083.2500	2219942.4600
20	510072.2400	2219946.4600
21	510047.4200	2219959.8400
22	510047.0300	2219959.4000
ЗУ - 3		
24	509979.3100	2219990.4700
25	509979.9800	2219996.4800
26	509986.2300	2220008.3200
27	510010.7800	2220047.8600
28	510027.2100	2220074.7600
29	510040.7300	2220095.9000
30	510064.4900	2220130.6500
31	510094.0200	2220183.9000
32	510125.3500	2220236.7800
33	510134.6400	2220251.7800
34	510138.9500	2220258.7700
35	510147.2200	2220263.5400
36	510152.8200	2220273.0200
37	510123.4500	2220290.2200
38	510102.9500	2220299.7900
39	510066.7000	2220313.8300
40	510008.9000	2220337.4200
41	509953.8200	2220356.8100
42	509927.7700	2220367.4700
43	509927.1300	2220367.9900
44	509967.1400	2220416.4300
45	510013.2500	2220464.1200
46	510010.3700	2220466.9000
47	509964.1600	2220419.0900
48	509922.7700	2220368.9900
49	509899.4000	2220340.6500
50	509861.7100	2220300.7700
51	509826.3400	2220334.2700
52	509823.6000	2220331.3500
53	509858.9700	2220297.8500
54	509842.3800	2220279.9900
55	509847.6400	2220275.1000
56	509850.2900	2220278.1300
57	509848.0300	2220280.2000
58	509863.2400	2220296.5600
59	509902.3900	2220337.9900
60	509924.5800	2220364.9100
61	509925.7100	2220363.9900
62	509952.3900	2220353.0700
63	510007.4700	2220333.6800

СВЕДЕНИЯ О ХАРАКТЕРНЫХ ТОЧКАХ  
ВЫДЕЛЯЕМОГО ЗЕМЕЛЬНОГО УЧАСТКА ЗУ-3.

Обозначение характерных точек границы	Координаты, м	
	Х	У
ЗУ - 3		
64	510065.2200	2220310.1200
65	510101.3800	2220296.1100
66	510121.5900	2220286.6700
67	510147.3300	2220271.6000
68	510144.3100	2220266.4800
69	510136.0200	2220261.7000
70	510131.2400	2220253.8800
71	510121.9300	2220238.8500
72	510090.5600	2220185.9200
73	510061.1400	2220132.8400
74	510037.3900	2220098.1000
75	510023.8200	2220076.8800
76	510007.3700	2220049.9600
77	509982.7600	2220010.3100
78	509976.0900	2219997.6800
79	509975.3300	2219990.9200

СВЕДЕНИЯ ОБ ОБРАЗУЕМЫХ ЗЕМЕЛЬНЫХ УЧАСТКАХ

Условный №	Площадь кв. м	Вид разрешённого использования	Примечания
ЗУ-1	1700.00	Коммунальное обслуживание (Категория: земли населенных пунктов)	
ЗУ-2	72.14	Коммунальное обслуживание (Категория: земли населенных пунктов)	Образован в границах земельного участка 23:35:1010002:147 Вид разрешенного использования: для ведения личного подсобного хозяйства.
ЗУ-3	3518.16	Коммунальное обслуживание (Категория: земли населенных пунктов)	

						ПМ 14п-27/04-18		
						Проект планировки и межевания территории для размещения объекта: "Распределительный газопровод низкого давления, прокладываемый по ул. Песчаной от ул. Коншиных до жилого дома №16, по ул. Луговой от ул. Песчаной до пер. Горного и по пер. Горному от ул. Луговой до ул. Лебедева в ст. Ладожской Усть-Лабинского район".		
Изм.	Коп.уч.	Лист	№ док.	Подпись	Дата	Раздел I. Проект межевания территории. Основная часть.	Стадия	Лист
Директор	Якунин						П	8
ГИП	Бородинова							13
Разраб.	Белянкин					Сведения о характерных точках выделяемых з/у, об образуемых з/у.	Градостроительный центр Тбилисского района ИП Якунин А.А	
Н. контр.	Якунин							

Инов. № подл.	Подп. и дата	Взам. инв. №

СВЕДЕНИЯ О ЧАСТЯХ ГРАНИЦ  
ВЫДЕЛЯЕМЫХ ЗЕМЕЛЬНЫХ УЧАСТКОВ ЗУ-1, ЗУ-2.

Обозначение части границ		Горизонтальное положение, м
от т.	до т.	
ЗУ - 1		
1	2	19.6
2	3	10.4
3	4	193.3
4	5	4.1
5	6	23.9
6	7	4.2
7	8	6.6
8	9	8.5
9	10	10.8
10	11	5.8
11	12	37.6
12	13	4.4
13	14	14.2
14	15	27.6
15	16	4.7
16	17	4.0
17	22	46.7
22	21	0.6
21	23	2.5
23	80	4.0
80	81	30.8
81	82	11.7
82	83	5.7
83	84	10.2
84	85	25.2
85	86	11.2
86	87	6.0
87	88	38.5
88	89	7.8
89	90	8.5
90	91	4.6
91	92	18.5
92	93	4.0
93	94	25.1
94	95	0.9
95	96	23.6
96	97	4.0
97	98	194.2
98	99	3.3
99	100	10.3
100	101	15.5
101	1	4.0
ЗУ - 2		
16	18	3.1
18	19	5.5
19	20	11.7
20	21	28.2

СВЕДЕНИЯ О ЧАСТЯХ ГРАНИЦ  
ВЫДЕЛЯЕМЫХ ЗЕМЕЛЬНЫХ УЧАСТКОВ ЗУ-2, ЗУ-3.

Обозначение части границ		Горизонтальное положение, м
от т.	до т.	
ЗУ - 2		
21	22	0.6
22	17	46.7
ЗУ - 3		
24	25	6.0
25	26	13.4
26	27	46.6
27	28	31.5
28	29	25.0
29	30	42.1
30	31	60.9
31	32	61.5
32	33	17.6
33	34	8.2
34	35	9.6
35	36	11.0
36	37	34.0
37	38	22.5
38	39	38.9
39	40	62.5
40	41	58.5
41	42	28.1
42	43	0.8
43	44	62.8
44	45	66.3
45	46	4.0
46	47	66.5
47	48	65.0
48	49	36.7
49	50	55.0
50	51	48.7
51	52	4.0
52	53	48.7
53	54	24.4
54	55	7.2
55	56	4.0
56	57	3.0
57	58	22.3

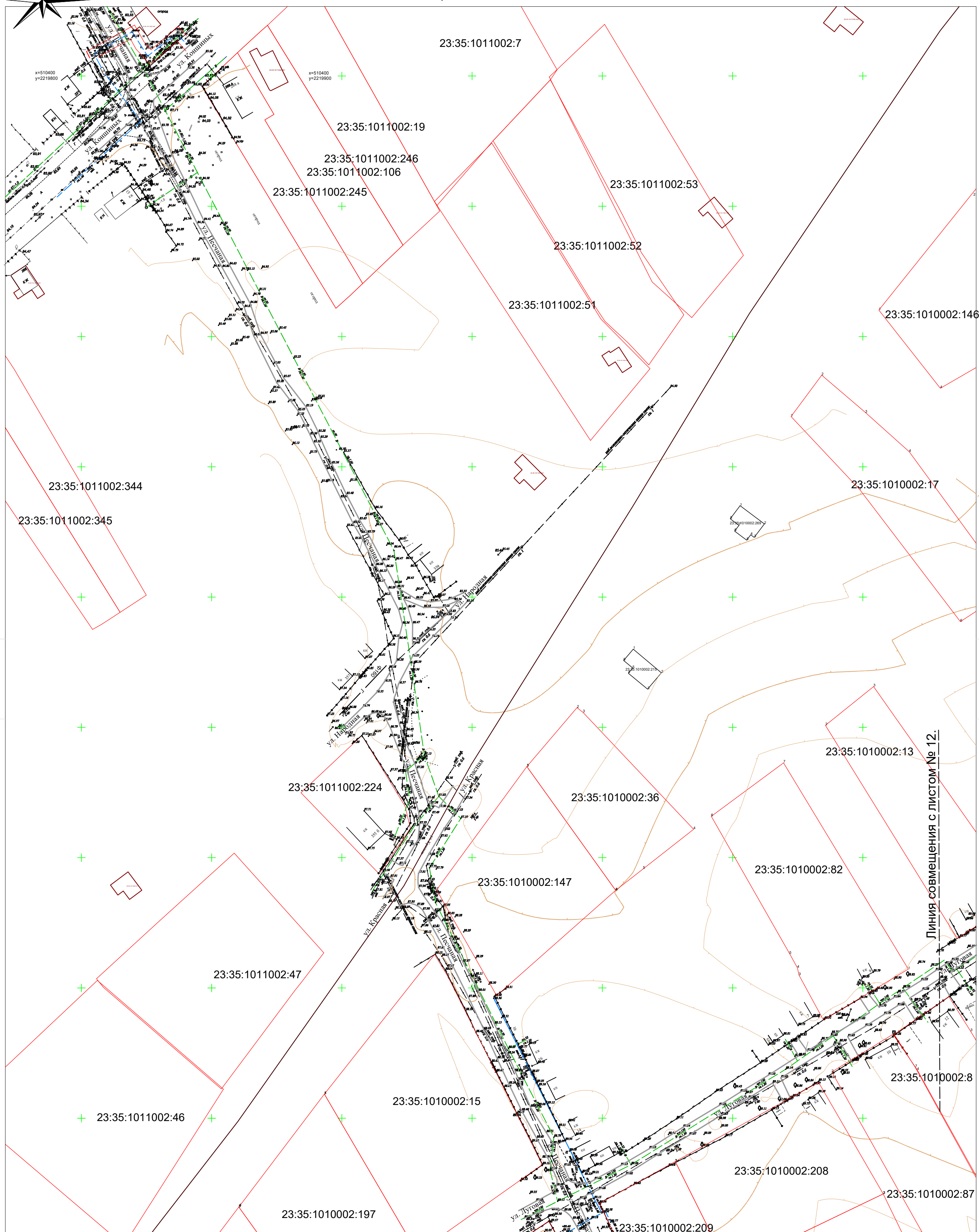
СВЕДЕНИЯ О ЧАСТЯХ ГРАНИЦ  
ВЫДЕЛЯЕМЫХ ЗЕМЕЛЬНЫХ УЧАСТКОВ ЗУ-3.

Обозначение части границ		Горизонтальное положение, м
от т.	до т.	
ЗУ - 3		
58	59	57.0
59	60	34.9
60	61	1.5
61	62	28.8
62	63	58.4
63	64	62.4
64	65	38.8
65	66	22.3
66	67	29.8
67	68	5.9
68	69	9.6
69	70	9.1
70	71	17.7
71	72	61.4
72	73	60.7
73	74	42.0
74	75	25.2
75	76	31.5
76	77	46.6
77	78	14.3
78	79	6.8
79	24	4.0

						ПМ	14п-27/04-18		
							Проект планировки и межевания территории для размещения объекта: "Распределительный газопровод низкого давления, прокладываемый по ул. Песчаной от ул. Коншинных до жилого дома №16, по ул. Луговой от ул. Песчаной до пер. Горного и по пер. Горному от ул. Луговой до ул. Лебедева в ст. Ладожской Усть-Лабинского район".		
Изм.	Кол.уч.	Лист	№ док.	Подпись	Дата				
Директор	Якунин					Раздел I. Проект межевания территории. Основная часть.	Стадия	Лист	Листов
ГИП	Бородинова						П	9	13
Разраб.	Белянкин								
						Сведения о частях границ выделяемых з/у.	Градостроительный центр Тбилисского района ИП Якунин А.А		
Н. контр.	Якунин								

РАЗДЕЛ II. Материалы по обоснованию проекта межевания

Инв. № подл.		Подп. и дата		Взам. инв. №	
Изм.	Кол.уч.	Лист	№ док.	Подпись	Дата
ПМ					14п-27/04-18
					Лист
					10



-  - Границы существующих земельных участков
-  В - Существующий водопровод
-  - Существующая ЛЭП
-  Г - Существующий газопровод

23:29:0305003:483 - Кадастровые номера смежных земельных участков.

Территория для размещения проектируемой линии газопровода находится в границах земельных участков с категорией - земли населенных пунктов.

						ПМ	14п-27/04-18		
						Проект планировки и межевания территории для размещения объекта: "Распределительный газопровод низкого давления, прокладываемый по ул. Песчаной до ул. Коншинных до жилого дома №16, по ул. Луговой до ул. Песчаной до пер. Горного и по пер. Горному до ул. Луговой до ул. Лебедева в ст. Ладжоской Усть-Лабинского район".			
Изм.	Кол.уч.	Лист	№ док.	Подпись	Дата	Раздел III. Материалы по обоснованию проекта планировки территории. Графическая часть.	Стадия	Лист	Листов
Директор	Якунин						П	11	13
ГИП	Бородинова								
Разраб.	Белянкин								
Н. контр.	Якунин					Схема границ существующих земельных участков. Местоположение существующих объектов капитального строительства. М 1:1000	Градостроительный центр Тбилиского района ИП Якунин А.А		

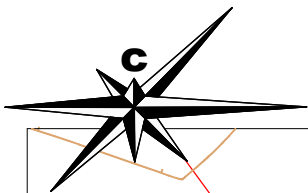
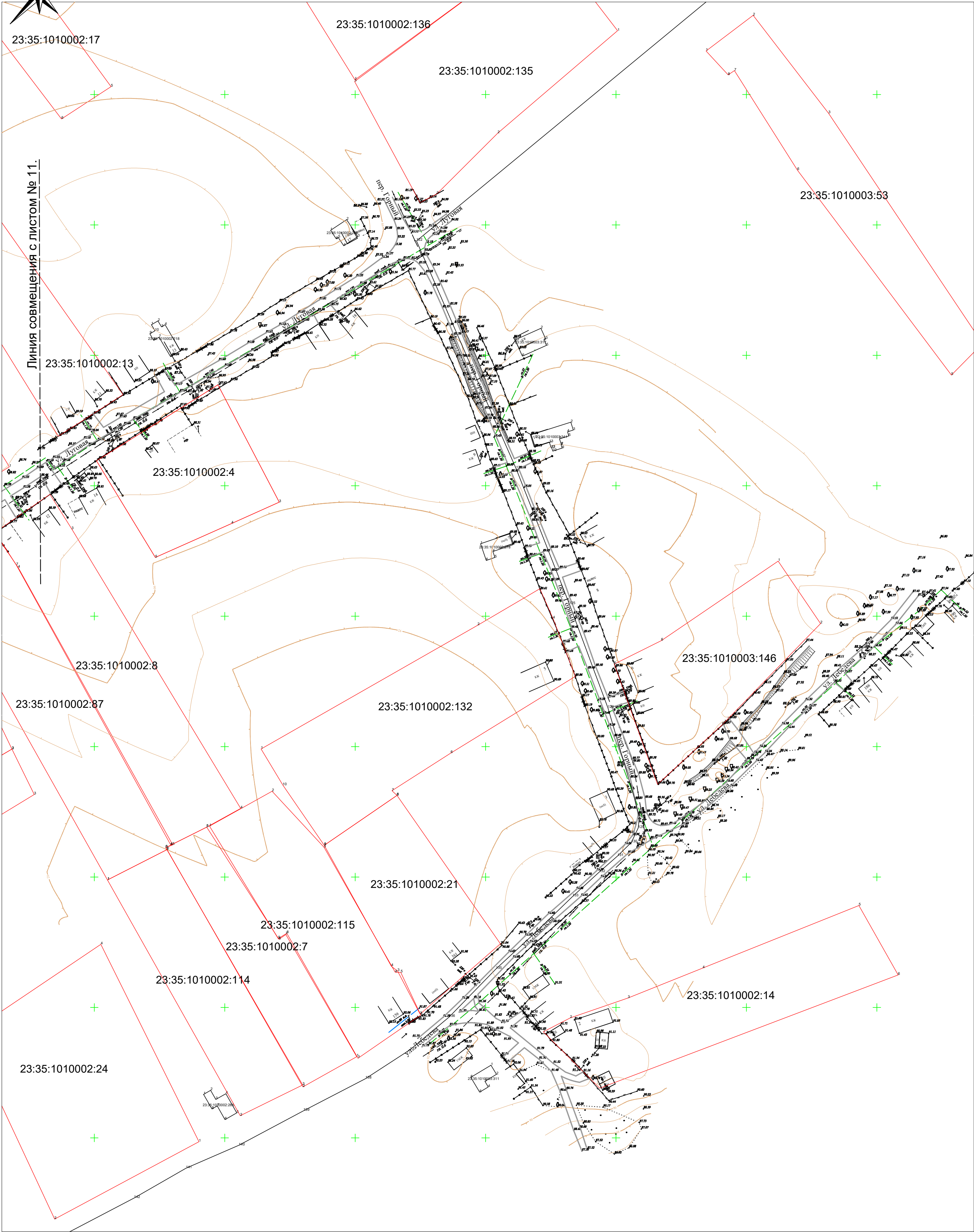


Схема границ существующих земельных участков. Местоположение существующих объектов капитального строительства. М 1: 1000



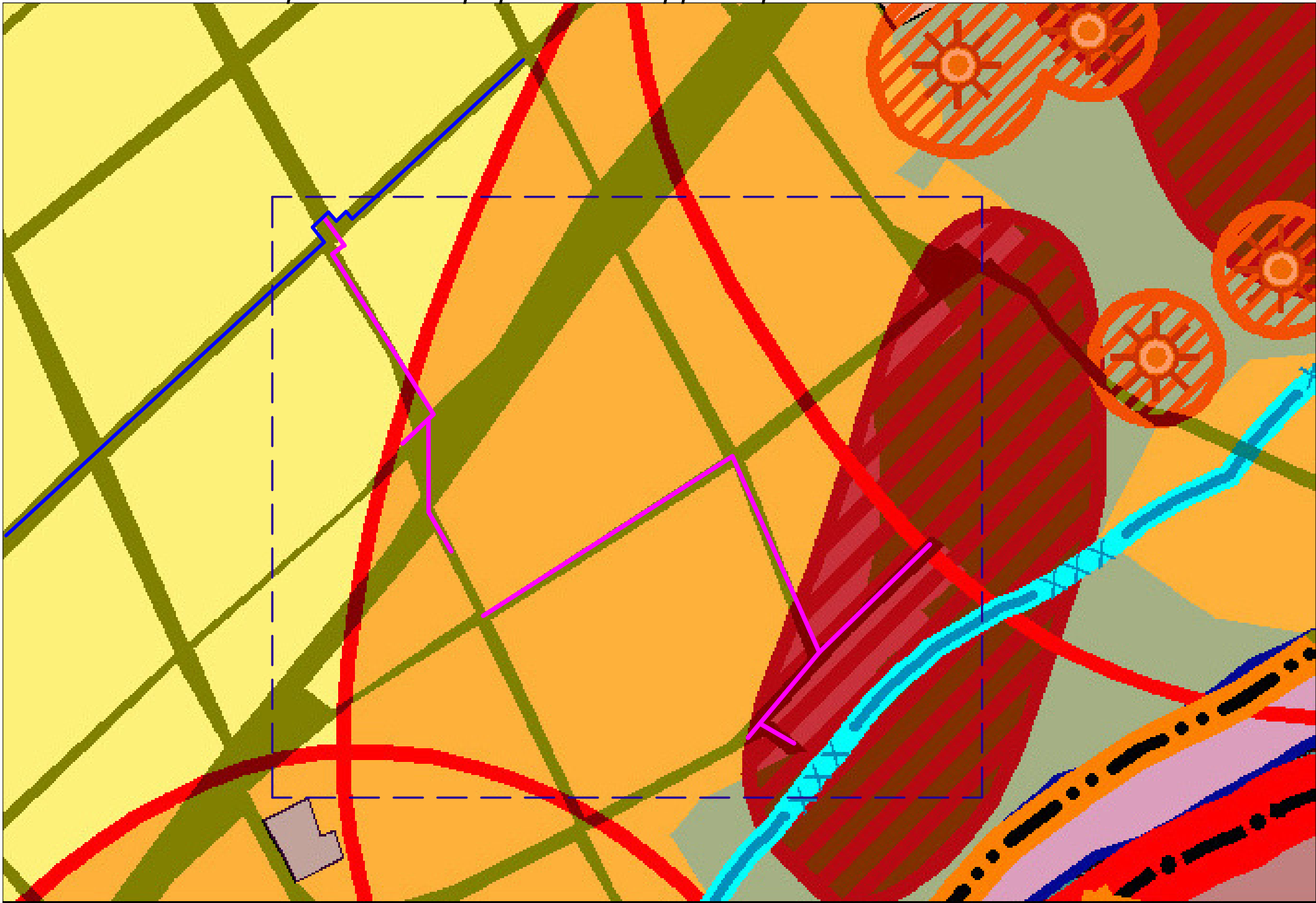
Инов. № подл.	Подп. и дата	Взам. инв. №

						ПМ	14п-27/04-18					
						Проект планировки и межевания территории для размещения объекта: "Распределительный газопровод низкого давления, прокладываемый по ул. Песчаной от ул. Коншинных до жилого дома №16, по ул. Луговой от ул. Песчаной до пер. Горного и по пер. Горному от ул. Луговой до ул. Лебедева в ст. Ладожской Усть-Лабинского район".						
Изм.	Кол.уч.	Лист	№ док.	Подпись	Дата					Стадия	Лист	Листов
Директор	Якунин					Раздел III. Материалы по обоснованию проекта планировки территории. Графическая часть.				П	12	13
ГИП	Бородинова											
Разраб.	Белянкин									Градостроительный центр Тбилисского района ИП Якунин А.А		
Н. контр.	Якунин					Схема границ существующих земельных участков. Местоположение существующих объектов капитального строительства. М 1:1000						

Взам. инв. №	
Подп. и дата	
Инв. № подл.	

	Граница муниципального образования Усть-Лабинский район
	Граница сельского поселения
	Граница населенного пункта
	Территория земель сельскохозяйственного назначения
	Категория земель не установлена в соответствии с данными территориального отдела Роснедвижимости по состоянию на 01.07.2009
	Производственная территория сельскохозяйственного назначения
	Фонд перераспределения земель
	Территория индивидуальной жилой застройки с приусадебными участками
	Территория отведенная под индивидуальную жилую застройку с приусадебными участками
	Территория многоквартирной жилой застройки с приусадебными участками
	Территория малоэтажной секционной жилой застройки
	Территория для размещения объектов делового, общественного и коммерческого назначения
	Территория объектов придорожного сервиса
	Территория земель промышленности, энергетики, транспорта, связи и др.
	Категорированная автомобильная дорога II технической категории
	Категорированная автомобильная дорога IV технической категории
	Железная дорога с полосой отвода
	Граница санитарно-защитной зоны от автомобильных дорог
	Газопровод
	Магистральный нефтепровод
	Высоковольтная линия электропередач напряжением 35 кВa
	Высоковольтная линия электропередач напряжением 110 кВa
	Высоковольтная линия электропередач напряжением 220 кВa
	Земли Кореновского лесхоза
	Земли водного фонда
	Реки, балки, каналы
	Граница водоохранной зоны
	Городище-памятник археологии с границей временной охранный зоны
	Горный отвод месторождение глины
	Геологическое изучение с целью поисков и оценки месторождений углеводородного сырья
	Существующая АЗС
	Существующая АГЗС
	Железнодорожный вокзал
	Подстанция электрическая
	Нефтеперегрузочная станция
	Водозаборные сооружения, требующие организации зон санитарной охраны
	Источники питьевого водоснабжения, требующие организации зон санитарной охраны
	Телефонная станция
	Кладбище традиционного захоронения действующее

Чертеж границ зон с особыми условиями использования территории, границ территории объектов культурного наследия и особо охраняемых природных территорий. М 1: 10 000



- Граница территории для разработки проекта планировки территории
- Проектируема линия газопровода.
- Зона расположения газопровода низкого давления.

						ПМ	14п-27/04-18		
							Проект планировки и межевания территории для размещения объекта:"Распределительный газопровод низкого давления, прокладываемый по ул.Песчаной от ул. Коншиных до жилого дома №16, по ул. Луговой от ул. Песчаной допер. Горного и по пер. Горному от ул. Луговой до ул. Лебедева в ст. Ладожской Усть-Лабинского района".		
Изм.	Кол.уч.	Лист	№ док.	Подпись	Дата				
Директор	Якунин					Раздел III. Материалы по обоснованию проекта планировки территории. Графическая часть.	Стадия	Лист	Листов
ГИП	Бородинова						П	13	13
Разраб.	Белянкин								
						Чертеж границ зон с особыми условиями использования территории, границ территории объектов культурного наследия и особо охраняемых природных территорий. М 1: 10 000	Градостроительный центр Тбилисского района ИП Якунин А.А		
Н. контр.	Якунин								